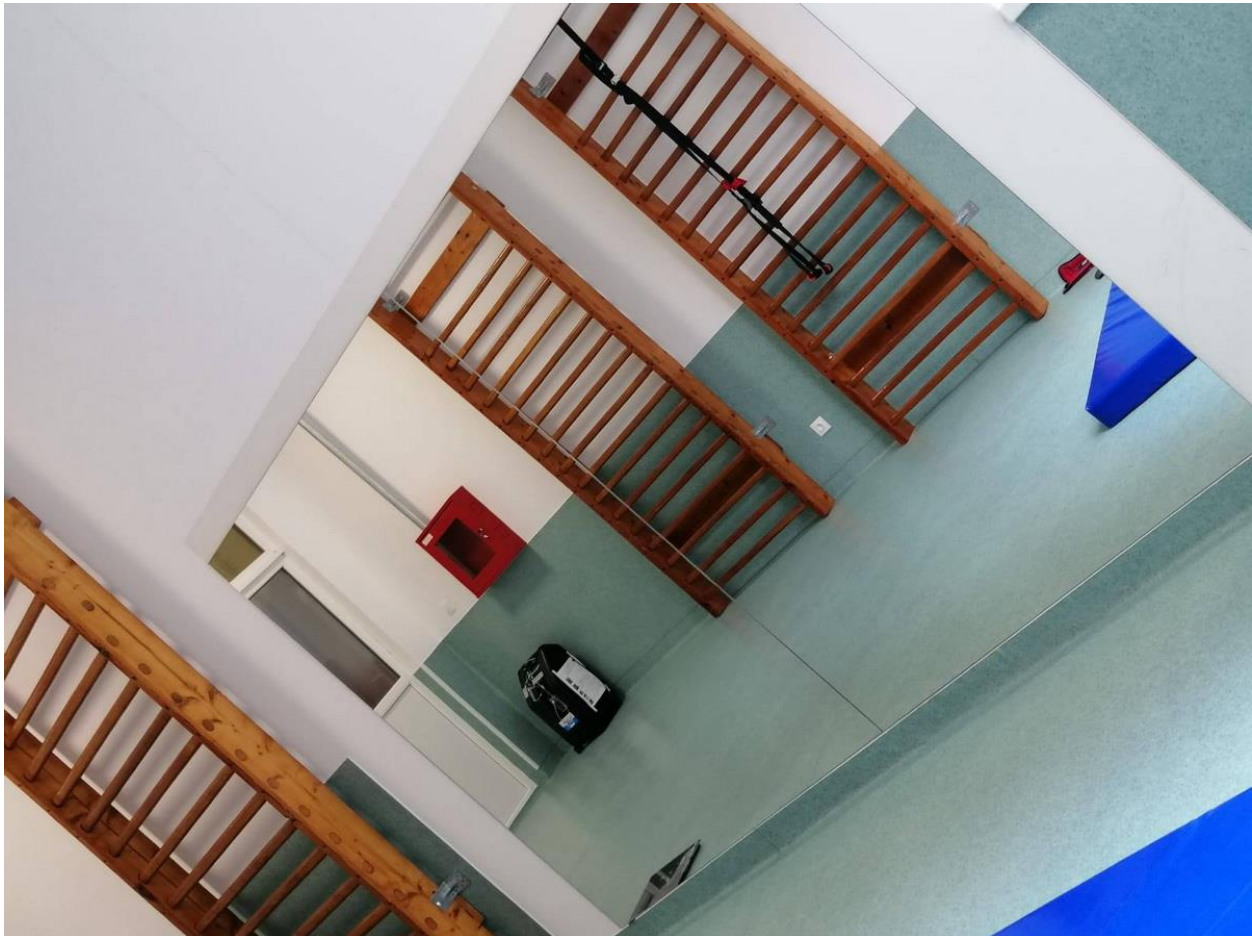


Pandemia de COVID-19 este, cu siguranță, una dintre cele mai provocări cu care ne confruntăm la nivelul sistemului medical în acest moment. La nivel global, milioane de persoane au trecut prin această boală, iar urmările pot afecta viața cotidiană a pacienților.

Infecția COVID-19 afectează cu precădere plămânii și sistemul respirator, provocând în unele cazuri daune semnificative. La unele persoane, dificultățile în respirație și starea generală de rău pot continua timp de câteva săptămâni sau chiar luni după eliminarea infecției COVID-19 din organism. Aceste simptome manifestate după trecerea prin boală poartă numele de sindrom post-COVID sau COVID de lungă durată (long COVID) și înseamnă că organismul nu și-a revenit complet după boală.

RECUPERAREA RESPIRATORIE joacă un **rol esențial** în recuperarea pacientului post Covid 19 .

Sanatoriul de Pneumoftziologie Geoagiu dispune de un compartiment de Recuperare Medicală Boli Respiratorii, asigurând pacienților posibilitatea de recuperare după Covid 19 și nu numai.



**SALĂ DE
GIMNASTICĂ**

**RECUPERARE
RESPIRATORIE**







